

# การจัดทำบัญชีตัวอย่างเงินเดือน (จ.๑๘)



## การจัดทำบัญชีถือจ่ายเงินเดือน (จ.๑๘)

บัญชีถือจ่ายเงินเดือนและเงินวิทยฐานะ (จ.๑๘) จัดทำขึ้นเพื่อเป็นหลักฐานควบคุมข้อมูลอัตรากำลังข้าราชการครูกรุงเทพมหานคร และสรุปรายงานให้สำนักงานงบประมาณ สำนักนายกรัฐมนตรี อนุมัติเบิกจ่ายเงินเดือนแก่ข้าราชการครูฯ ซึ่งทำการสอนในโรงเรียนสังกัดกรุงเทพมหานคร จำนวน ๔๓๖ โรงเรียน จำนวน ๑๕,๘๔๖ อัตรา แยกเป็นข้าราชการครูระดับการศึกษาภาคบังคับ จำนวน ๑๕,๗๙๐ อัตรา และระดับการศึกษามัธยมศึกษาตอนปลาย จำนวน ๕๖ อัตรา โดยอนุมัติเป็นรายงวด ซึ่งกองคลัง สำนักการศึกษา กรุงเทพมหานคร จะเป็นผู้ดำเนินการเบิกจ่ายจากกรมบัญชีกลาง กระทรวงการคลัง

### แนวทางการดำเนินงาน

การจัดทำบัญชีถือจ่ายเงินเดือน (จ.๑๘) มีแนวทางการดำเนินงาน ดังนี้

๑. รวบรวมคำสั่ง และหนังสือต่างๆ ได้แก่ คำสั่งบรรจุและแต่งตั้งข้าราชการ คำสั่งแต่งตั้ง (ย้าย) คำสั่งให้มีวิทยฐานะ คำสั่งเลื่อนวิทยฐานะ หนังสือเพิ่มวุฒิ คำสั่งปรับวุฒิ คำสั่งให้ได้รับค่าตอบแทนพิเศษ คำสั่งข้าราชการถูกดำเนินการทางวินัย หนังสือข้าราชการครูลาศึกษาต่อ หนังสือข้าราชการครูเปลี่ยนชื่อตัว-ชื่อสกุล คำสั่งข้าราชการครูลาออก ใบมรณะบัตร ประกาศเกษียณอายุราชการ และกรณีอื่นๆ

๒. บันทึกรายการลงในบัญชีถือจ่ายเงินเดือน (จ.๑๘)

๓. สำนักงานเขตจัดพิมพ์ และส่งให้ฝ่ายทะเบียนประวัติตรวจสอบ

๔. สรุปบัญชีถือจ่ายฯ เพื่อรายงานสำนักงานงบประมาณ สำนักนายกรัฐมนตรี

### รายละเอียดการบันทึกรายการลงในบัญชีถือจ่าย (จ.๑๘)

ลักษณะของบัญชีถือจ่ายเงินเดือนและเงินวิทยฐานะ เป็นการแสดงข้อมูลต่าง ๆ ที่เกี่ยวกับเงินเดือนเงินวิทยฐานะ การเลื่อนขั้นเงินเดือนประจำปี และเงินอื่น ๆ ดังนี้

๑. จำนวนข้าราชการครูฯ ที่ครองอัตราในวันที่ ๑ มีนาคมของปีที่เลื่อนขั้นเงินเดือน แบ่งเป็น ๒ กลุ่ม คือ กลุ่มที่ ๑ รับเงินเดือนครูผู้ช่วย และรับเงินอันดับ คศ.๑, คศ.๒ และ คศ.๓ กลุ่มที่ ๒ รับเงินเดือนอันดับ คศ.๔ และ คศ.๕ (หมายเลข ๑)

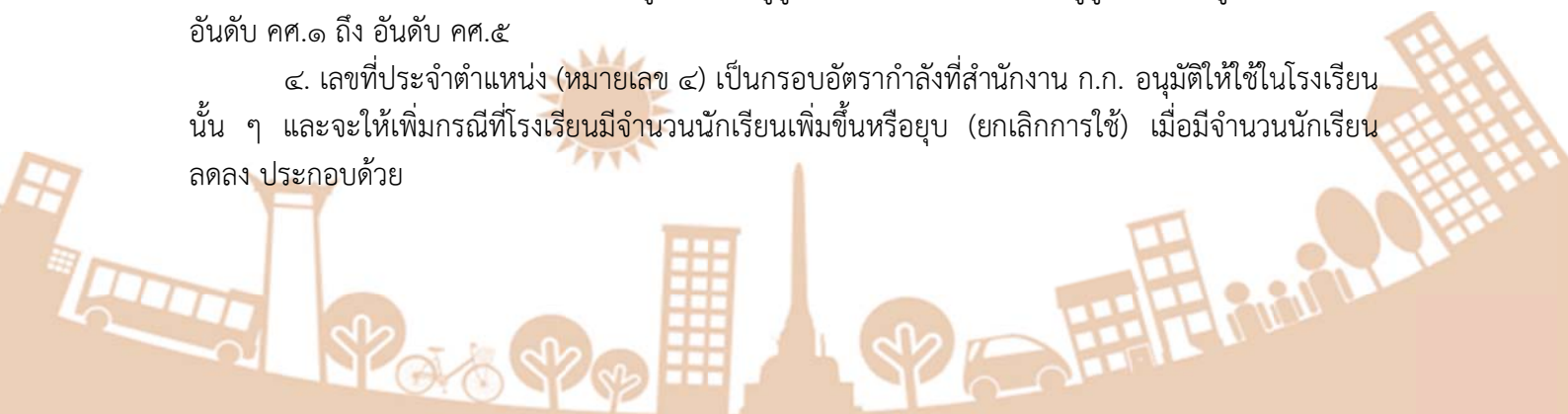
๒. หน่วยงาน ชื่อตัว - ชื่อสกุล ของข้าราชการครูฯ (หมายเลข ๒)

๓. ตำแหน่ง (หมายเลข ๓) ได้แก่

๓.๑ สายงานการบริหารสถานศึกษา มีผู้อำนวยการ รับเงินเดือนอันดับ คศ.๑ ถึง อันดับ คศ.๕ และรองผู้อำนวยการ รับเงินเดือนอันดับ คศ.๑ ถึง อันดับ คศ.๔

๓.๒ ตำแหน่งซึ่งมีหน้าที่เป็นผู้สอน มีครูผู้ช่วย รับเงินเดือนอันดับครูผู้ช่วยและครู รับเงินเดือนอันดับ คศ.๑ ถึง อันดับ คศ.๕

๔. เลขที่ประจำตำแหน่ง (หมายเลข ๔) เป็นกรอบอัตรากำลังที่สำนักงาน ก.ก. อนุมัติให้ใช้ในโรงเรียนนั้น ๆ และจะให้เพิ่มกรณีที่โรงเรียนมีจำนวนนักเรียนเพิ่มขึ้นหรือยุบ (ยกเลิกการใช้) เมื่อมีจำนวนนักเรียนลดลง ประกอบด้วย



๔.๑ อักษรย่อของสำนักงานเขตและโรงเรียนที่ข้าราชการครูผู้ยื่นสังกัด เช่น ขบป.บป. หมายถึง สำนักงานเขตบางกะปิ โรงเรียนบ้านบางกะปิ (สอนระดับประถมศึกษา) และ รรม.ปน. สำนักงาน เขตจตุจักร โรงเรียนประชานิเวศน์ (สอนระดับมัธยมศึกษา) เป็นต้น

๔.๒ อักษรย่อสายงานการบริหารสถานศึกษา (บ) และสายงานการสอน (ป)

๔.๓ เลขจำนวนจะเริ่มตั้งแต่สายงานการบริหารสถานศึกษา เช่น ๑(บ) ๒(บ) ๓(ป) ๔(ป) ไปจนครบอัตรากำลังทั้งหมดของโรงเรียนนั้น

๕. คุณวุฒิ (หมายเลข ๕) หมายถึง วุฒิการศึกษาชั้นสูงสุดของข้าราชการครูที่ศึกษาสำเร็จ เช่น ปริญญาตรี การศึกษาศาสตรบัณฑิต (กศ.บ.) เป็นต้น

๖. ช่องใหญ่ ถ้อยคำย่อ..... หมายถึง ปีงบประมาณที่แล้วก่อนจัดทำบัญชีถ้อยคำย่อเงินเดือนฯ ๑ ปี เช่น ขณะนี้ทำบัญชีถ้อยคำย่อเงินเดือนฯ ปี ๒๕๖๐ ก่อนทำบัญชีถ้อยคำย่อเงินเดือนฯ ๑ ปี คือ ปี ๒๕๕๙ เป็นต้น ประกอบด้วย ช่องย่อย ดังนี้

๖.๑ ช่องย่อย (หมายเลข ๖,๗) อันดับ คศ. ชั้น (อัตราเงินเดือนบัญชีท้าย พรบ.เงินเดือน เงินวิทยฐานะ และเงินประจำตำแหน่ง ข้าราชการครูและบุคลากรทางการศึกษา (ฉบับที่ ๓) พ.ศ.๒๕๕๘) ในวันที่ ๑ ตุลาคม ๒๕๕๘ (ปีงบประมาณ ๒๕๕๙) ที่ข้าราชการครูผู้ยื่นได้รับ

๖.๒ ช่องย่อย (หมายเลข ๘,๙) อันดับ คศ. ชั้น (อัตราเงินเดือนบัญชีท้าย พรบ.เงินเดือน เงินวิทยฐานะ และเงินประจำตำแหน่ง ข้าราชการครูและบุคลากรทางการศึกษา (ฉบับที่ ๓) พ.ศ.๒๕๕๘) ในวันที่ ๑ เมษายน ๒๕๕๙ (ปีงบประมาณ ๒๕๕๙) ที่ข้าราชการครูผู้ยื่นได้รับ

๗. ช่องใหญ่ ถ้อยคำย่อ..... หมายถึง ปีงบประมาณที่จัดทำเพื่อขออนุมัติในการเบิกจ่าย เช่น ขณะนี้กำลังดำเนินการจัดทำบัญชีถ้อยคำย่อเงินเดือนปี ๒๕๖๐ เป็นต้น และมีช่องย่อย (หมายเลข ๑๐, ๑๑) อันดับ คศ. ชั้น (อัตราเงินเดือนบัญชีท้าย พรบ.เงินเดือน เงินวิทยฐานะ และเงินประจำตำแหน่ง ข้าราชการครูและบุคลากรทางการศึกษา (ฉบับที่ ๓) พ.ศ.๒๕๕๘) ที่ข้าราชการครู ผู้ยื่นได้รับในวันที่ ๑ ตุลาคม ๒๕๕๙ (ปีงบประมาณ ๒๕๖๐)

๘. ช่องใหญ่ เงินปรับ หมายถึง จำนวนเงินที่ใช้ในการปรับอัตราเงินเดือนเพิ่มขึ้น จากกรณีดังนี้

๘.๑ ปรับตามคุณวุฒิ (หมายเลข ๑๒) หมายถึง จำนวนเงินที่ใช้ในการปรับอัตราเงินเดือนตามคุณวุฒิที่ได้รับสูงขึ้น เช่น จากปริญญาตรี เป็น ปริญญาโท (คุณวุฒิที่ ก.ค.ศ. รับรอง) ได้รับการปรับอัตราเงินเดือนเป็นขั้น ครูผู้ช่วย/๑๗,๖๙๐ บาท หรือครู คศ. ๑/๑๗,๙๑๐ บาท และจากปริญญาโทเป็นปริญญาเอก (คุณวุฒิที่ ก.ค.ศ. รับรอง) ได้รับการปรับอัตราเงินเดือนเป็นขั้น ๒๑,๑๕๐ บาท

๘.๒ ปรับตามวัย ข้อ ๒ (หมายเลข ๑๓) หมายถึง จำนวนเงินที่ได้รับเพิ่มขึ้น จากการให้ได้รับเงินเดือนสูงกว่าขั้นสูงของอันดับ ตามข้อ ๒ แห่งกฎ ก.ค.ศ. ว่าด้วยการให้ข้าราชการครูและบุคลากรทางการศึกษาได้รับเงินเดือนสูงกว่าหรือต่ำกว่าขั้นต่ำ หรือสูงกว่าขั้นสูงของอันดับ (ฉบับที่ ) พ.ศ. ๒๕๕๕

๘.๓ ปรับอันดับ คศ. (หมายเลข ๑๔) หมายถึง จำนวนเงินที่ได้รับเพิ่มขึ้นจากการเลื่อนอันดับ คศ. (เลื่อนวิทยฐานะ) (ถ้ามี) เช่น จากครูผู้ช่วย เป็นครู คศ.๑ ครู คศ.๑ เป็นครู คศ.๒ (ให้มีวิทยฐานะ) ครู คศ.๒ เป็น ครู คศ.๓ (เลื่อนวิทยฐานะ) เป็นต้น (ตัวอย่างวันที่ ๓๐ เมษายน ๒๕๕๙ ดำรงตำแหน่งครู อันดับ คศ.๑ ขั้น ๒๒,๘๙๐ บาท วันที่ ๑ พฤษภาคม ๒๕๕๙ ได้ปรับเป็นรับเงินเดือนอันดับ คศ.๒ ขั้น ๒๒,๙๔๐ บาท ได้ปรับอันดับเป็นจำนวนเงิน ๕๐ บาท

๙. เลื่อนในอัตรา (หมายเลข ๑๕) หมายถึง อัตราเงินเดือนปัจจุบันน้อยกว่าเงินที่อาศัยเบิก (อัตราเงินเดือนที่ได้รับอนุมัติไว้เดิม) ต่อมาได้เลื่อนขึ้นเงินเดือนก็ยังไม่เกินอัตราเงินเดือนที่อาศัยเบิก เช่น อัตราเดิมอันดับ คศ.๒ ขั้น ๒๐,๓๔๐ บาท บรรจุแต่งตั้งข้าราชการครู ครูผู้ช่วย ขั้น ๑๕,๘๐๐ บาท เลื่อนขั้น ๐.๕ ขั้น เป็น ๑๖,๑๙๐ บาท ใช้เงินเลื่อนขั้น ๓๕๐ บาท เงินเลื่อนขั้นนี้ต้องบันทึกในช่องเลื่อนในอัตรา

๑๐. เงินคงคลัง หมายถึง เงินงบประมาณเงินเดือนข้าราชการครูฯ (งบอุดหนุนรัฐบาล) หากเหลือจ่ายให้คืนคลัง ถ้าไม่พอจ่ายให้ขอจัดสรรเพิ่ม

๑๐.๑ ลดคืนคลัง (หมายเลข ๑๖) หมายถึง จำนวนเงินที่เหลือจากการเบิกจ่ายให้ข้าราชการครู เช่น สืบเนื่องจากข้อ ๙ จะมีเงินเหลือจากการเบิกจ่ายให้ข้าราชการครูผู้ขึ้น จำนวน ๔,๕๕๐ บาท (๒๐,๓๔๐ - ๑๖,๑๙๐) ในวันสิ้นปีงบประมาณก่อนปีงบประมาณที่ทำบัญชีถือจ่ายฯ (ปัจจุบัน ๓๐ กันยายน ๒๕๕๙)

๑๐.๒ จัดสรรเพิ่ม (หมายเลข ๑๗) หมายถึง จำนวนเงินที่จัดสรรเพิ่มให้สามารถเบิกจ่ายเงินเดือนข้าราชการครูฯ รายนั้นได้ เช่น มีอัตรารว่าง ขั้น ๑๒,๒๔๐ บาท เพื่อให้บรรจุข้าราชการครูฯ ขั้น ๑๕,๘๐๐ บาท ได้ต้องจัดสรรเพิ่ม ๓,๕๖๐ บาท (๑๕,๘๐๐ - ๑๒,๒๔๐ = ๓,๕๖๐)

๑๑. การใช้เงินเลื่อนขั้น หมายถึง จำนวนเงินที่ใช้ในการเลื่อนขั้นที่ต้องใช้จำนวนเงินเพิ่มขึ้นจากขั้นที่รับอยู่เดิม ประกอบด้วยช่องย่อย คือ

๑๑.๑ จำนวนเงินที่ใช้เลื่อนขั้นในวันที่ ๑ เมษายน ๒๕๕๙ (หมายเลข ๑๘) เช่น เลื่อน ๐.๕ ขั้น จากตำแหน่งครู อันดับ คศ.๒ ขั้น ๒๓,๔๕๐ บาท เป็นขั้น ๒๓,๙๔๐ บาท ใช้เงิน ๔๙๐ บาท (๒๓,๙๔๐ - ๒๓,๔๕๐ = ๔๙๐)

๑๑.๒ จำนวนเงินที่ใช้เลื่อนขั้นในวันที่ ๑ ตุลาคม ๒๕๕๙ (หมายเลข ๑๙) สืบเนื่องจากข้อ ๑๑.๑ เช่น เลื่อน ๑ ขั้น จากตำแหน่งครู อันดับ คศ.๒ ขั้น ๒๓,๙๔๐ บาท เป็นขั้น ๒๔,๙๓๐ บาท ใช้เงิน ๙๙๐ บาท (๒๔,๙๓๐ - ๒๓,๙๔๐ = ๙๙๐)

๑๑.๓ จำนวนเงินรวมที่ใช้ในการเลื่อนขั้นทั้งสองครั้ง (หมายเลข ๒๐) สืบเนื่องจากข้อ ๑๑.๑ และ ๑๑.๒ รวมกัน การใช้เงินคือ ๑,๔๘๐ บาท (๔๙๐ + ๙๙๐ = ๑,๔๘๐ หรือ ๒๔,๙๓๐ - ๒๓,๔๕๐ = ๑,๔๘๐)

๑๒. วิทยฐานะ (หมายเลข ๒๑) หมายถึง ตำแหน่งข้าราชการครูที่มีใบอนุญาตประกอบวิชาชีพ ซึ่งได้รับการประเมิน เป็นไปตามมาตรฐานวิชาชีพ คุณวุฒิการศึกษา การอบรม ประสบการณ์ ระยะเวลา การปฏิบัติงาน หรือผลงานที่เกิดจากการปฏิบัติหน้าที่ ตามหลักเกณฑ์และวิธีการที่ ก.ก.กำหนด ได้แก่

๑๒.๑ ตำแหน่งครู มีวิทยฐานะ ดังนี้

๑๒.๑.๑ ครูชำนาญการ (ครู ชก.) รับเงินเดือนอันดับ คศ.๒

๑๒.๑.๒ ครูชำนาญการพิเศษ (ครู ชก.พ.) รับเงินเดือนอันดับ คศ.๓

๑๒.๑.๓ ครูเชี่ยวชาญ (ครู ชช.) รับเงินเดือนอันดับ คศ.๔

๑๒.๑.๔ ครูเชี่ยวชาญพิเศษ (ครู ชช.พ.) รับเงินเดือนอันดับ คศ.๕

๑๒.๒ ตำแหน่งผู้บริหารสถานศึกษา (รองผู้อำนวยการ) มีวิทยฐานะ ดังนี้

๑๒.๒.๑ รองผู้อำนวยการชำนาญการ (รอง ผอ.ชก.) รับเงินเดือนอันดับ คศ.๒

๑๒.๒.๒ รองผู้อำนวยการชำนาญการพิเศษ (รอง ผอ.ชก.พ.) รับเงินเดือนอันดับ คศ.๓

๑๒.๒.๓ รองผู้อำนวยการเชี่ยวชาญ (รอง ผอ.ชช.) รับเงินเดือนอันดับ คศ.๔

๑๒.๓ ตำแหน่งผู้บริหารสถานศึกษา (ผู้อำนวยการ) มีวิทยฐานะ ดังนี้

๑๒.๓.๑ ผู้อำนวยการชำนาญการ (ผอ.ชก.) รับเงินเดือนอันดับ คศ.๒

๑๒.๓.๒ ผู้อำนวยการชำนาญการพิเศษ (ผอ.ชก.พ.) รับเงินเดือนอันดับ คศ.๓

๑๒.๓.๓ ผู้อำนวยการเชี่ยวชาญ (ผอ.ชช.) รับเงินเดือนอันดับ คศ.๔

๑๒.๓.๔ ผู้อำนวยการเชี่ยวชาญพิเศษ (ผอ.ชช.พ.) รับเงินเดือนอันดับ คศ.๕

๑๓. เงินวิทยฐานะ (หมายเลข ๒๒) หมายถึง เงินที่ข้าราชการครูผู้มีใบอนุญาตประกอบวิชาชีพครู และผ่านการประเมินตามข้อ ๑๓ จะได้รับตาม พรบ. เงินเดือน เงินวิทยฐานะและเงินประจำตำแหน่ง ข้าราชการครู และบุคลากรทางการศึกษา พ.ศ.๒๕๔๗ ได้แก่

๑๓.๑ ตำแหน่งครูที่มีใบอนุญาตประกอบวิชาชีพจะได้รับเงินวิทยฐานะ ดังนี้

๑๓.๑.๑ ครูชำนาญการ (ครู ชก.) ได้รับเงินวิทยฐานะเดือนละ ๓,๕๐๐ บาท

๑๓.๑.๒ ครูชำนาญการพิเศษ (ครู ชก.พ.) ได้รับเงินวิทยฐานะเดือนละ ๕,๖๐๐ บาท

๑๓.๑.๓ ครูเชี่ยวชาญ (ครู ชช.) ได้รับเงินวิทยฐานะเดือนละ ๙,๙๐๐ บาท

๑๓.๑.๔ ครูเชี่ยวชาญพิเศษ (ครู ชช.พ.) ได้รับเงินวิทยฐานะเดือนละ ๑๓,๐๐๐ บาท

๑๓.๒ ตำแหน่งผู้บริหารสถานศึกษา (รองผู้อำนวยการ) ที่มีใบอนุญาตประกอบวิชาชีพผู้บริหารสถานศึกษา จะได้รับเงินวิทยฐานะ ดังนี้

๑๓.๒.๑ รองผู้อำนวยการชำนาญการ (รอง ผอ.ชก.) ได้รับเงินวิทยฐานะเดือนละ ๓,๕๐๐ บาท

๑๓.๒.๒ รองผู้อำนวยการชำนาญการพิเศษ (รอง ผอ.ชก.พ.) ได้รับเงินวิทยฐานะเดือนละ ๕,๖๐๐ บาท

๑๓.๒.๓ รองผู้อำนวยการเชี่ยวชาญ (รอง ผอ.ชช.) ได้รับเงินวิทยฐานะเดือนละ ๙,๙๐๐ บาท

๑๓.๓ ตำแหน่งผู้บริหารสถานศึกษา (ผู้อำนวยการ) ที่มีใบอนุญาตประกอบวิชาชีพผู้บริหารสถานศึกษา จะได้รับเงินวิทยฐานะ ดังนี้

๑๓.๓.๑ ผู้อำนวยการชำนาญการ (ผอ.ชก.) ได้รับเงินวิทยฐานะเดือนละ ๓,๕๐๐ บาท

๑๓.๓.๒ ผู้อำนวยการชำนาญการพิเศษ (ผอ.ชก.พ.) ได้รับเงินวิทยฐานะเดือนละ ๕,๖๐๐ บาท

๑๓.๓.๓ ผู้อำนวยการเชี่ยวชาญ (ผอ.ชช.) ได้รับเงินวิทยฐานะเดือนละ ๙,๙๐๐ บาท

๑๓.๓.๔ ผู้อำนวยการเชี่ยวชาญพิเศษ (ผอ.ชช.พ.) ได้รับเงินวิทยฐานะเดือนละ ๑๓,๐๐๐ บาท

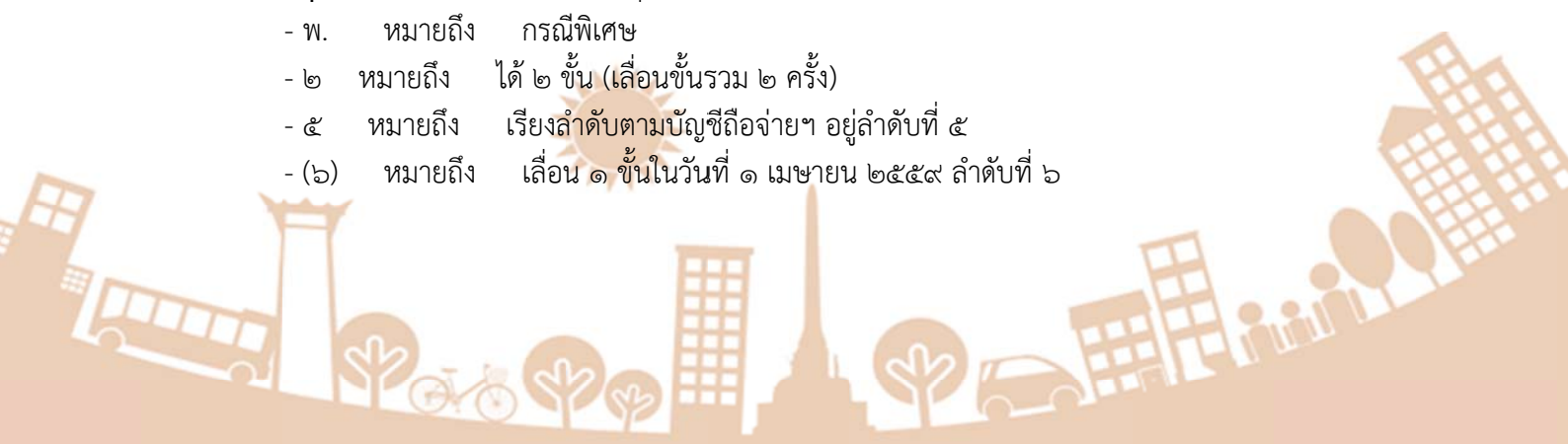
๑๔. หมายเหตุ (หมายเลข ๒๓) ใช้บันทึกข้อมูลสำคัญที่เกี่ยวกับการเลื่อนขั้นกรณีพิเศษ ๑ ชั้น ในครั้งที่ ๑ วันที่ ๑ เมษายนของปีที่มีสิทธิเลื่อน (ปัจจุบัน ๑ เมษายน ๒๕๕๙) และการเลื่อนขั้นรวม ๒ ครั้ง (ปัจจุบัน ๑ เมษายน ๒๕๕๙ และ ๑ ตุลาคม ๒๕๕๙) ได้..... ชั้น ดังนี้

๑๔.๑ การเลื่อนขั้น ๑ ชั้น ในวันที่ ๑ เมษายน ๒๕๕๙ (ขณะที่จัดทำบัญชีถือจ่ายฯ ปัจจุบัน) ต้องไม่เกินร้อยละ ๑๕ ของจำนวนข้าราชการครูที่ครองอัตราเงินเดือนในวันที่ ๑ มีนาคม ๒๕๕๙ โดยใช้สัญลักษณ์ ( ) เช่น พ.๒/๔(๖) โดย (๖) หมายถึง ได้เลื่อน ๑ ชั้น ในวันที่ ๑ เมษายน ๒๕๕๙ เป็นลำดับที่ ๖ ในการเรียงลำดับตามบัญชีถือจ่ายฯ เป็นต้น

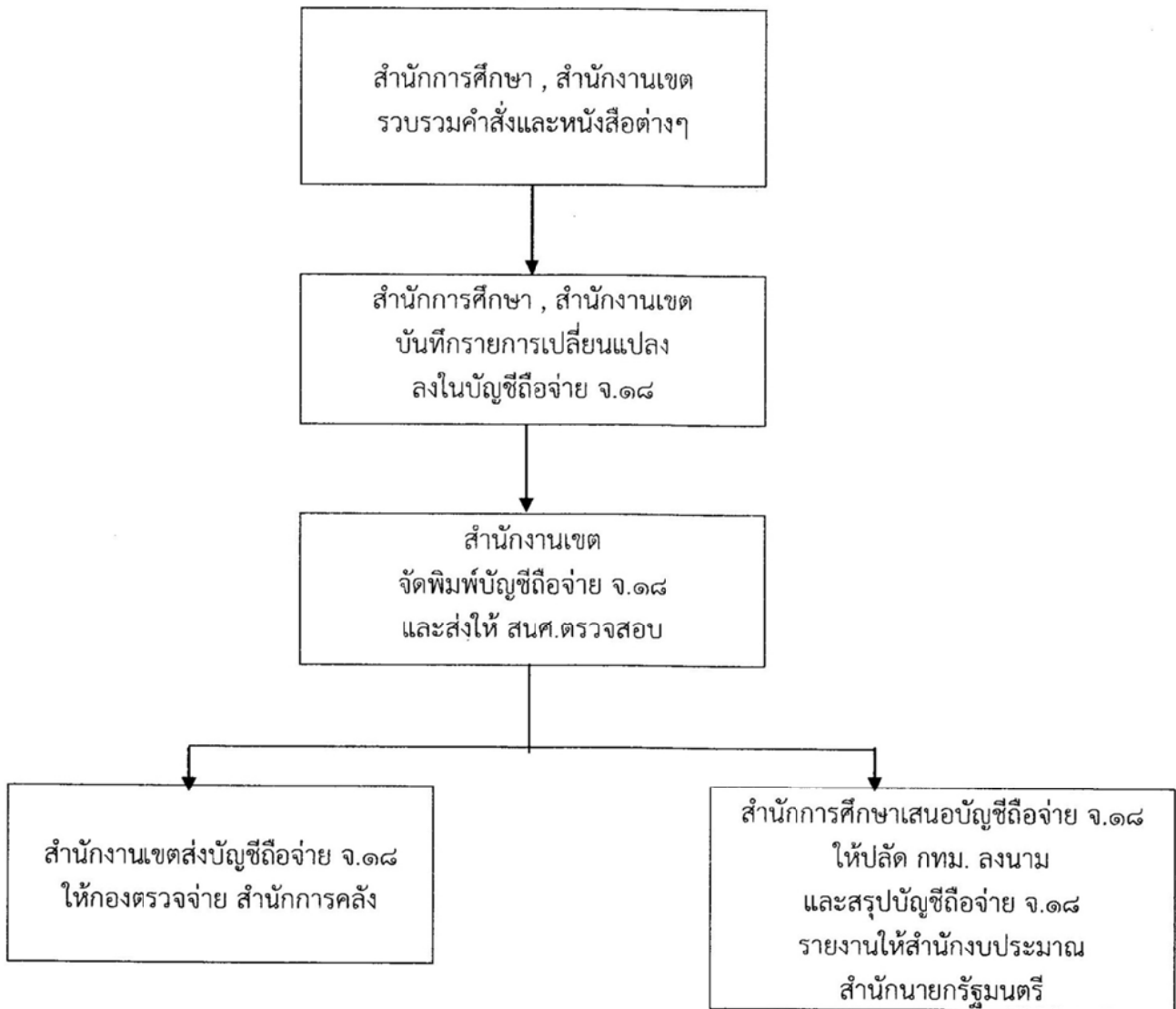
๑๔.๒ การเลื่อนขั้นรวม ๒ ครั้งได้ ๒ ชั้น ให้หมายเหตุ “ พ.๒/.... ” ในการเรียงลำดับตามบัญชีถือจ่ายเงินเดือนฯ ถ้าอยู่ในลำดับ ๙ จะต้องหมายเหตุ “ พ.๒/๙ ” เป็นต้น

**สรุปตัวอย่าง** ถ้าบันทึกหมายเหตุว่า “ พ.๒.๕/(๖) ” จะมีความหมาย

- พ. หมายถึง กรณีพิเศษ
- ๒ หมายถึง ได้ ๒ ชั้น (เลื่อนขั้นรวม ๒ ครั้ง)
- ๕ หมายถึง เรียงลำดับตามบัญชีถือจ่ายฯ อยู่ลำดับที่ ๕
- (๖) หมายถึง เลื่อน ๑ ชั้นในวันที่ ๑ เมษายน ๒๕๕๙ ลำดับที่ ๖



## แผนภูมิขั้นตอนการปฏิบัติงาน



## ระเบียบ ข้อกำหนดที่เกี่ยวข้อง

- หนังสือสำนักงบประมาณ ที่ นร ๐๔๑๐/๒๕๘๘๕ ลว.๓๐ ก.ย.๒๕๔๕ เรื่อง การโอนภารกิจตรวจสอบ และอนุมัติบัญชีถือจ่ายเงินเดือนข้าราชการครูและลูกจ้างประจำของโรงเรียนสังกัดกรุงเทพมหานคร
- ระเบียบกระทรวงการคลัง ว่าด้วยหลักเกณฑ์ และวิธีการขอถือจ่ายเงินเดือนข้าราชการ พ.ศ.๒๕๑๘





บัญชีอัตราเงินเดือนชั่วคราวข้าราชการครูและบุคลากรทางการศึกษา แบบท้าย  
พรบ.เงินเดือน เงินวิทยฐานะ และเงินประจำตำแหน่ง ข้าราชการครูและบุคลากรทางการศึกษา (ฉบับที่ 3) พ.ศ. 2558

ขั้น	ครูผู้ช่วย	คศ.1	คศ.2	คศ.3	คศ.4	คศ.5
27				58,390		
26.5				57,500		
26				56,610	69,040	
25.5				55,720	68,000	
25				54,820	66,960	
24.5				53,950	65,910	
24				53,080	64,860	
23.5				52,940	63,810	
23			41,620	52,060	62,760	
22.5			40,990	51,170	62,100	
22			40,360	50,290	61,110	76,800
21.5		34,310	39,730	49,420	60,150	75,560
21		33,790	39,100	48,540	59,190	74,320
20.5		33,270	38,470	47,660	58,260	73,190
20		32,750	37,830	46,760	57,330	72,060
19.5		32,230	37,460	46,040	56,450	70,930
19		31,710	36,840	45,290	55,570	69,810
18.5		31,190	36,250	44,560	54,690	68,590
18		30,710	35,640	43,800	53,820	67,430
17.5		30,190	35,050	43,080	52,940	66,280
17		29,700	34,430	42,330	52,060	65,100
16.5		29,190	33,850	41,580	51,170	63,960
16		28,710	33,260	40,860	50,290	62,820
15.5		28,210	32,650	40,100	49,420	61,640
15		27,710	32,060	39,370	48,540	60,500
14.5		27,210	31,440	38,620	47,660	59,340
14		26,720	30,850	37,900	46,770	58,210
13.5		26,210	30,280	37,200	45,890	57,050
13	24,750	25,730	29,690	36,480	45,010	55,930
12.5	24,290	25,240	29,140	35,800	44,170	54,780
12	23,810	24,750	28,590	35,120	43,320	53,640
11.5	23,360	24,290	28,050	34,470	42,510	52,520
11	22,890	23,810	27,500	33,800	41,720	51,380
10.5	22,450	23,360	26,980	33,140	40,910	50,250
10	22,000	22,890	26,450	32,510	40,090	49,120
9.5	21,570	22,450	25,930	31,870	39,330	48,010
9	21,150	22,000	25,440	31,250	38,550	46,880
8.5	20,740	21,570	24,930	30,620	37,780	45,770
8	20,320	21,150	24,440	30,020	37,020	44,660
7.5	19,920	20,740	23,940	29,420	36,240	43,560
7	19,510	20,320	23,450	28,810	35,480	42,480
6.5	19,100	19,920	22,940	28,190	34,690	41,400
6	18,690	19,510	22,460	27,580	33,920	40,360
5.5	18,270	19,100	21,950	26,970	33,150	39,300
5	17,910	18,690	21,460	26,350	32,390	38,260
4.5	17,690	18,270	20,960	25,740	31,630	37,240
4	17,310	17,910	20,470	25,140	30,850	36,220
3.5	16,920	17,490	19,950	24,510	30,090	35,340
3	16,570	17,070	19,460	23,910	29,330	34,440
2.5	16,190	16,670	18,970	23,280	28,590	33,570
2	15,800	16,260	18,470	22,670	27,840	32,680
1.5	15,430	15,840	17,970	22,050	27,090	31,820
1	15,050	15,440	16,190	19,860	24,400	29,980
ขั้น	ครูผู้ช่วย	คศ.1	คศ.2	คศ.3	คศ.4	คศ.5

ป. ครี = 15,050	ป. ครี (5) = 15,800	ป. โท = 17,690	ป. โท(5+2) = 18,690	ป. เอก = 21,150	บรรจุใหม่ 2557
-----------------	---------------------	----------------	---------------------	-----------------	----------------

งาน จ.18 ฝ่ายทะเบียนประวัติและประเมินสมรรถภาพ กองการเจ้าหน้าที่ สำนักงานการศึกษา



## หมายเลขโทรศัพท์ในการติดต่อประสานงาน

ฝ่ายทะเบียนประวัติและประเมินสมรรถภาพ โทร. ๐ ๒๔๓๗ ๔๒๙๙ หรือ โทร. ๓๔๔๘  
โทรสาร ๐ ๒๔๓๗ ๔๒๙๙

